

**TRESPA® METEON®
METALLICS E FOCUS**

LE SFUMATURE
FANNO LA
DIFFERENZA

Think Trespa

TRESPA®

IL PUNTO DI INCONTRO TRA UN'ESTETICA CONVINCENTE ED INFINITE POSSIBILITÀ PROGETTUALI

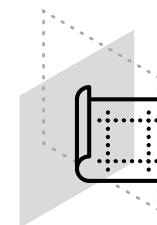
SCOPRI LA GRANDE VARIETÀ DI SOLUZIONI PROGETTUALI, PATTERN UNICI, COLORI RESISTENTI, E MATERIALI E FINITURE DI ALTO LIVELLO CHE PROMETTONO UN RISULTATO ESTETICO CONVINCENTE. LA COLLEZIONE TRESPA® METEON® OFFRE RIVESTIMENTI DI FASCIA ALTA PER REIMMAGINARE E REALIZZARE PROGETTI ARCHITETTONICI DI PROSSIMA GENERAZIONE.



Crea effetti esclusivi o semplicemente cerca altre opzioni che possano dare un valore aggiunto per ottenere un risultato distintivo e mettere in risalto le qualità di un edificio. Il tutto in linea con la tua visione e le tue idee. Ora è possibile con Trespas® Meteon®.

TUTTO CIÒ CHE DESIDERI

Questa straordinaria collezione comprende pannelli ideali per rivestimenti di sistemi innovativi e funzionali per facciate ventilate, balconi e soluzioni frangisole. I pannelli sono disponibili in diverse collezioni, come Metallics, Lumen, Focus, Naturals e Woods. Si possono anche scegliere vari colori e finiture, per realizzare tutto ciò che si desidera, esattamente come lo si desidera.



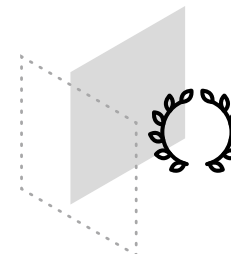
RIVESTIMENTI DA GODERE PER TUTTA UNA VITA

Tutta la collezione è altamente resistente agli agenti atmosferici ed è caratterizzata dalla stabilità dei colori, quindi sole e pioggia non avranno alcun effetto rilevante per la superficie dei pannelli. Questi sono inoltre facili da pulire e molto resistenti ai graffi e agli urti. E hanno tutti una garanzia di 10 anni.



ALTA QUALITÀ GARANTITA

Trespas® Meteon® è un laminato decorativo compatto ad alta pressione (HPL) con una superficie integrata realizzata grazie all'esclusiva tecnologia brevettata di Trespas, Electron Beam Curing (EBC). La miscela composta fino al 70% di fibre naturali e resine termoindurenti, prodotta ad alta pressione e ad alta temperatura, permette di realizzare pannelli molto stabili e densi, con un ottimo rapporto peso-resistenza.



METEON® METALLICS

LE SFUMATURE FANNO LA DIFFERENZA

Scintillii e bagliori di grande bellezza. Look contemporanei e industriali, con sfumature che fanno la differenza. I riflessi apportano nuove dimensioni al progetto, creando un'impressione diversa a seconda dell'angolazione. Il risultato: utilizzando la linea Metallics per nuove facciate di alto livello estetico, ogni progetto avrà un suo aspetto caratterizzante. Questa è la collezione Trespa® Meteon® Metallics, che aggiunge nuove sfumature ai progetti di taglio industriale e contemporaneo.

La collezione Trespa® Meteon® Metallics consente di creare infinite variazioni astratte, non solo dal punto di vista cromatico, ma anche per quanto riguarda la struttura e le finiture che daranno vita a progetti sempre nuovi.



SCOPRI LA COLLEZIONE TRESPA®
METEON® METALLICS E REIMMAGINA
IL TUO PROSSIMO PROGETTO



FINITURE



Per altre informazioni sulle finiture vedere a pagina 18

THE SPACE BY IOHOUSE

LA RAFFINATEZZA SOSTENIBILE PORTA IL PREFABBRICATO A NUOVI LIVELLI

“In quanto ai valori aziendali, iOhouse e Trespa rappresentano semplicemente l'abbinamento perfetto. Trespa è da mezzo secolo un'azienda pioniera nel settore dei materiali da costruzione innovativi; e attualmente noi stiamo reinventando il mercato delle abitazioni fuori rete. Entrambi puntiamo a soluzioni di fascia alta, belle e originali. Pertanto ritengo che il successo di questa nostra partnership vada a vantaggio di entrambe le imprese. Ovviamente, in un momento in cui le persone cercano sempre di più uno stile di vita naturale, ma essenzialmente "moderno" ed elegante, il nostro concetto SPACE è perfetto. Anche in questo senso, la collaborazione con Trespa è stata la decisione giusta: i pannelli Trespa® Meteon® contribuiscono a rendere immediatamente evidente la nostra attenzione alla qualità, all'innovazione e al design.”

Heliis Tiitma, Sales Manager di iOhouse

“Il nostro punto di partenza era ambizioso: ridefinire il modo di vivere moderno, niente meno di questo. SPACE ha per tema la riconnessione con la natura e un comportamento sostenibile, ma senza alcun sacrificio in termini di comfort e stile. Abbiamo puntato a creare un'opera artistica vivibile che si adatterà ai contesti più diversi. Ci siamo guardati intorno alla ricerca di un prodotto per rivestimenti che fosse all'altezza del nostro concetto: era fondamentale scegliere un materiale per esterni che trasmettesse la raffinatezza e il profilo pionieristico di SPACE, che rispondesse alle nostre aspettative estetiche e fosse sostenibile in sé. Quest'ultimo criterio è stato soddisfatto ancora più facilmente in quanto i pannelli Trespa® contengono fino al 70% di fibre naturali. Sono inoltre particolarmente duraturi e praticamente non richiedono manutenzione, riducendo ulteriormente il loro impatto globale sull'ambiente.”

Mario Ojalo, CEO di iOhouse



MANNIVA, ESTONIA

| | |
|-------------------------|--|
| ARCHITETTO | JAAK TIIDEMANN & TOMOMI HAYASHI |
| DESTINAZIONE D' USO | CASE UNIFAMILIARI |
| TIPO DI INTERVENTO | NUOVA COSTRUZIONE |
| APPLICAZIONE | FACCIAE |
| SISTEMA DI FISSAGGIO | FISSAGGIO NASCOSTO CON COLLA SU SOTTOSTRUTTURA IN ALLUMINIO |
| ANNO DI COSTRUZIONE | 2020 |



SCOPRI IL PROGETTO

M21.8.1
GRAPHITE GREY



M21.8.1
GRAPHITE GREY

RUNDESKOGEN RESIDENTIAL

UNA SENSAZIONE DI SPAZIO E APERTURA

METEON® FOCUS

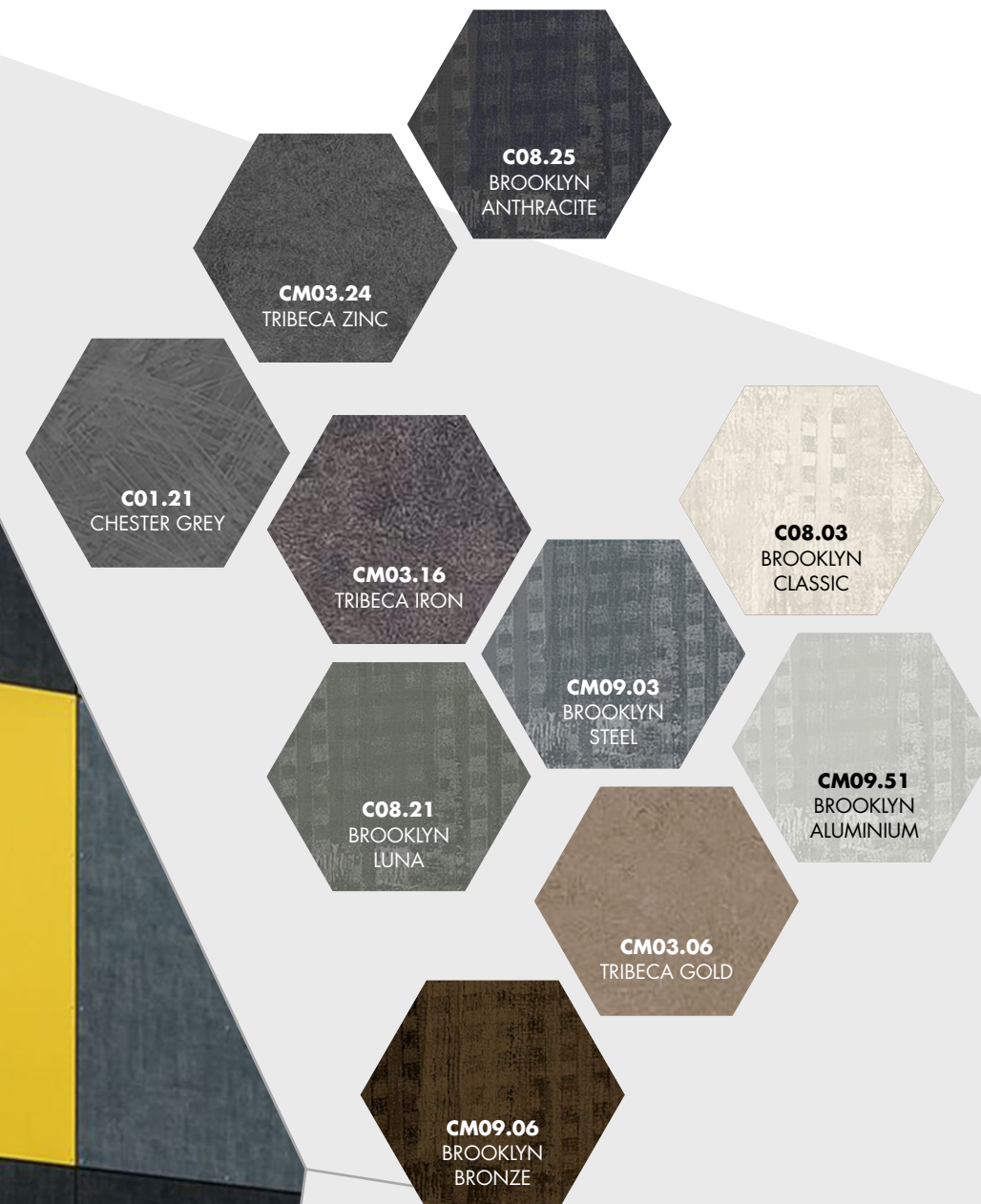
STRUTTURE CHE ISPIRANO NUOVE IDEE

Scopri i nuovi pattern astratti con le loro tracce distintive. Superfici testurizzate, colori che si fondono tra loro e design esclusivi convergono nella collezione Trespas® Meteon® Focus. Uno straordinario look and feel per progetti eccezionali che emanano qualcosa di unico e speciale. La collezione Trespas® Meteon® Focus trova ispirazione nei luoghi del mondo, ed è realizzata in tre linee: Tribeca, Brooklyn e Chester.

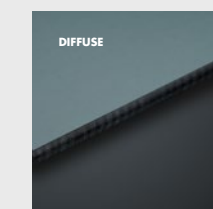
Ogni linea è disponibile in colori distintivi e offre la libertà di combinazione con le altre per realizzare la visione del progettista. Il risultato è uno stimolante insieme di materiali, che ispira nuovi pensieri, nuovi design e nuove idee.



SCOPRI LA COLLEZIONE TRESPA®
METEON® FOCUS E REIMMAGINA
IL TUO PROSSIMO PROGETTO



FINITURE



Per altre informazioni sulle finiture vedere pagina 19



HOTEL TRAMUNTANA, SPAGNA

| | |
|-------------------------|-------------------------|
| ARCHITETTO | VILANOVA ARQUITECTES |
| DESTINAZIONE D' USO | LEISURE, CULTURA, SPORT |
| TIPO DI INTERVENTO | NUOVO EDIFICIO |
| APPLICAZIONE | FACCIE |
| SISTEMA DI FISSAGGIO | TS200 |
| ANNO DI COSTRUZIONE | 2018 |



SCOPRI IL PROGETTO



TRIBECA

Tribeca è l'interpretazione astratta di un paesaggio urbano in cui ogni edificio è progettato e costruito individualmente ma la visione di insieme offre una sensazione totalmente nuova. I disegni sono definiti dal riflesso della luce e dai profili di diversi edifici addossati gli uni sugli altri in modo casuale.

BROOKLYN

BROOKLYN

I pannelli per rivestimenti Brooklyn trovano ispirazione nella natura effimera di tracce e paesaggi. Utilizzate in letteratura e nella cinematografia come elementi che evocano interesse e creano suspense, le tracce sono affascinanti per il fatto che rivelano solo una parte del racconto.

CHESTER

Ispirato dalla ricca geologia locale di Millstone Grit e Limestone, Chester consente di creare solidi look industriali in cemento, portando con sé una sensazione di dinamismo. L'impressione è potente, ma al tempo stesso sofisticata e moderna.

CHESTER

TRESPA® METEON® METALLICS E FOCUS

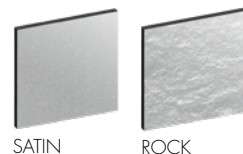
IL NOSTRO PROGRAMMA DI CONSEGNA STANDARD

METALLICS

| Codice colore | Nome colore | Satin | | | Rock* | | |
|---------------|-----------------|-------|---|---|-------|---|---|
| | | ■ | ■ | ■ | ■ | ■ | ■ |
| M04.4.1 | Titanium Silver | ■ | ■ | ■ | ■ | ■ | ■ |
| M05.5.1 | Titanium Bronze | ■ | ■ | ■ | ■ | ■ | ■ |
| M05.6.1 | Urban Brown | ■ | ■ | ■ | ■ | ■ | ■ |
| M06.4.1 | Amber | ■ | ■ | ■ | ■ | ■ | ■ |
| M21.3.4 | Azurite Blue | ■ | ■ | ■ | ■ | ■ | ■ |
| M21.8.1 | Graphite Grey | ■ | ■ | ■ | ■ | ■ | ■ |
| M51.0.1 | Aluminium Grey | ■ | ■ | ■ | ■ | ■ | ■ |
| M51.0.2 | Urban Grey | ■ | ■ | ■ | ■ | ■ | ■ |
| M53.0.1 | Copper Red | ■ | ■ | ■ | ■ | ■ | ■ |
| M53.0.2 | Copper Yellow | ■ | ■ | ■ | ■ | ■ | ■ |

I PANNELLI TRESPA® METEON® METALLICS SONO DOTATI DI UNA SUPERFICIE COLORATA DIREZIONALE.
*CON RETRO IN FINITURA SATIN.

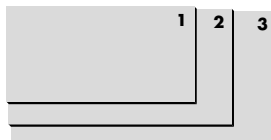
FINITURE



TYPES

- **MONOFACCIALE** UN LATO CON DECORATIVO, LATO POSTERIORE SENZA DECORATIVO
- **BIFACCIALE** STESSO COLORE SUL FRONTE E SUL RETRO DEL PANNELLO
- **VARITOP** UN LATO CON DECORATIVO, LATO POSTERIORE SEMPRE BIANCO CON FINITURA SATIN DECORATIVA (A03.0.0)

FORMATI



- 1** 3050 x 1530 mm (≈ 120 x 60 inch)
- 2** 3650 x 1860 mm (≈ 143 x 73 inch)
- 3** 4270 x 2130 mm (≈ 168 x 83 inch)*

*IL GRANDE FORMATO DEL PANNELLO CONSENTE UN'OTTIMA LAVORABILITÀ DEL PRODOTTO.

SPESSORI

- ▲ 6 mm (≈ 1/4 inch)
- ▲ 8 mm (≈ 5/16 inch)
- ▲ 10 mm (≈ 3/8 inch)
- ▲ 13 mm (≈ 1/2 inch)

PER LA GAMMA METEON® METALLICS TRESPA È FELICE DI CREARE PANNELLI IN COLORI SU MISURA PER IL VOSTRO PROGETTO. QUASI TUTTO È POSSIBILE, BASTA SAPERE DI COSA AVETE BISOGNO. PER ULTERIORI INFORMAZIONI SI PREGA DI CONTATTARE IL PROPRIO RAPPRESENTANTE TRESPA DI ZONA. PER INFORMAZIONI TECNICHE SUI SISTEMI DI FISSAGGIO, VI INVITIAMO A VISITARE IL NOSTRO SITO WEB WWW.TRESPA.INFO

FOCUS

| Codice colore | Nome colore | Diffuse | |
|--------------------------|---------------------|---------|---|
| | | ■ | ■ |
| C08.03 | Brooklyn Classic | ■ | ■ |
| C08.21 | Brooklyn Luna | ■ | ■ |
| C08.25 | Brooklyn Anthracite | ■ | ■ |
| C01.21 | Chester Grey | ■ | ■ |
| Con effetto metallizzato | | | |
| CM03.06 | Tribeca Gold | ■ | ■ |
| CM03.16 | Tribeca Iron | ■ | ■ |
| CM03.24 | Tribeca Zinc | ■ | ■ |
| CM09.03 | Brooklyn Steel | ■ | ■ |
| CM09.06 | Brooklyn Bronze | ■ | ■ |
| CM09.51 | Brooklyn Aluminium | ■ | ■ |

I PANNELLI TRESPA® METEON® FOCUS SONO DOTATI DI UNA SUPERFICIE COLORATA DIREZIONALE.

FINITURE



TYPES

- **MONOFACCIALE** UN LATO CON DECORATIVO, LATO POSTERIORE SENZA DECORATIVO
- **VARITOP** UN LATO CON DECORATIVO, LATO POSTERIORE SEMPRE BIANCO CON FINITURA SATIN DECORATIVA (A03.0.0)

FORMATI



- 1** 3050 x 1530 mm (≈ 120 x 60 inch)
- 2** 3650 x 1860 mm (≈ 143 x 73 inch)

SPESSORI

- ▲ 8 mm (≈ 5/16 inch)
- ▲ 10 mm (≈ 3/8 inch)
- ▲ 13 mm (≈ 1/2 inch)

NOTA

NON TUTTE LE COMBINAZIONI PRODOTTO/FINITURA SONO POSSIBILI. PER SAPERE QUALI SONO LE DIMENSIONI DEL FOGLIO, GLI SPESSORI E LE FINITURE DISPONIBILI PER IL VOSTRO PAESE, SI PREGA DI CONSULTARE TRESPA.INFO PER IL PROGRAMMA DI CONSEGNA AGGIORNATO CON OGNI DETTAGLIO E LA SCHEDA TECNICA SULLE PROPRIETÀ DEL MATERIALE. IN ALTERNATIVA È POSSIBILE UTILIZZARE IL PRODUCT SELECTOR SU TRESPA.COM (DOPO AVER SCELTO IL PAESE IN CUI È SITUATO IL PROGETTO).

ORDINA SUBITO UN CAMPIONE METALLICS GRATUITO



ORDINA SUBITO UN CAMPIONE FOCUS GRATUITO



CONTATTACI

TRESPA INTERNATIONAL B.V.

P.O. Box 110, 6000 AC Weert
Wetering 20, 6002 SM Weert
Paesi Bassi
www.trespa.com

TRESPA ITALIA S.R.L

Via Montenapoleone 8
20121 Milano
Italia
Tel: 800597015 int. 2
Info.Italia@Trespa.com
www.trespa.com

VIENI A VISITARCI

TRESPA DESIGN CENTRE WEERT

Wetering 20
6002 SM Weert
Paesi Bassi
Tel: +31 (0) 495 458 845
TDC.Weert@Trespa.com
www.trespa.com/it/tdc

TRESPA DESIGN CENTRE BARCELONA

Calle Ribera 5,
08003 Barcelona
Spagna
Tel: +34 (0) 93 295 4193
TDC.Barcelona@Trespa.com
www.trespa.com/it/tdc

TRESPA DESIGN CENTRE SANTIAGO

Eliodoro Yáñez 2831
Torre A - Local 1
Providencia, Santiago
Cile
Tel: +56 2 24069990
TDC.Santiago@Trespa.com
www.trespa.com/it/tdc

SEGUICI



LIBERATORIA

DISPOSIZIONI GENERALI

Le presenti disposizioni si applicano all'utilizzo del presente documento e tale utilizzo implica automaticamente l'accettazione da parte della contro-parte delle presenti disposizioni. Le informazioni fornite da Trespa International B.V. ("Trespa") nel presente documento hanno una funzione meramente indicativa. Trespa non garantisce l'esattezza e la completezza di dette informazioni. Trespa si riserva il diritto di modificare in qualsiasi momento, senza ulteriore avviso, le informazioni contenute nel presente documento. I clienti di Trespa ed i terzi hanno l'obbligo di accertarsi che la versione del documento in loro possesso sia quella più recente (per individuare la versione più recente pregasi consultare il sito: www.trespa.com). Dalle informazioni fornite non deriva alcun diritto ed il loro uso avviene a rischio e sotto la responsabilità di chi le utilizza. Trespa non garantisce che le informazioni contenute nel presente documento siano rispondenti allo scopo per il quale la controparte le consulta. Il presente documento non contiene nessun disegno o progetto, calcolo strutturale, stima, computi di preventivazione o contabilità edile o altra dichiarazione o garanzia sui quali i clienti o i terzi possano fare affidamento. Il documento non offre alcuna garanzia circa il possesso da parte dei prodotti Trespa di alcuna proprietà o caratteristica. I colori rappresentati negli strumenti di comunicazione (ivi inclusi, senza limitazione alcuna, negli stampati) e nei campioni dei prodotti Trespa possono essere differenti dai colori dei prodotti che Trespa effettivamente fornisce. I campioni non sono

destinati ad essere utilizzati nell'esecuzione di test e prove di prodotto e non devono intendersi rappresentativi delle caratteristiche dei prodotti Trespa. I prodotti ed i campioni di Trespa sono realizzati nel rispetto delle tolleranze cromatiche indicate e i colori (dei diversi lotti di produzione) possono differire l'uno dall'altro, anche se viene utilizzato lo stesso colore. Anche l'angolo visuale influisce sulla percezione dei colori (i colori della superficie dei pannelli metallizzati cambiano in base all'angolazione con la quale sono osservati). La stabilità cromatica e le specifiche dei colori indicate si riferiscono esclusivamente alle superfici decorative dei prodotti Trespa e non, invece, al cuore del pannello e ai campioni dei prodotti Trespa. I prodotti Trespa sono consegnati presso lo stabilimento e con i lati tagliati a linee rette. Clienti e terzi sono tenuti ad avvalersi della consulenza di un professionista del settore che fornisca loro informazioni in merito ai prodotti Trespa, alla loro idoneità ad essere utilizzati per tutti gli scopi previsti, nonché in relazione alla loro conformità alle leggi ed ai regolamenti applicabili. Trespa non fornisce alcuna garanzia in merito a quanto sopra. L'ultima versione dell'attuale programma di fornitura e la scheda tecnica di prodotto (Material Properties Datasheet) sono reperibili sul sito www.trespa.info. Ai fini della scelta dei prodotti Trespa e dell'espletamento della relativa consulenza si dovranno valutare solo le informazioni contenute nell'ultima e valida scheda tecnica di prodotto. Trespa si riserva ogni diritto di apportare modifiche ai propri prodotti (ed alle loro caratteristiche) senza darne comunicazione preventiva.

RESPONSABILITÀ

Trespa non è responsabile (né contrattualmente né in via extra-contrattuale) dei danni derivanti da o correlati all'utilizzo del presente documento, tranne nel caso e nella misura in cui il danno sia stato causato da dolo o colpa grave da parte di Trespa e/o dalla sua dirigenza. La presente limitazione della responsabilità si estende a tutte le parti ed i soggetti collegati a Trespa ivi inclusi, senza limitazione alcuna, agli amministratori, i direttori, i dipendenti, le società affiliate, i fornitori, i distributori, gli agenti e i rappresentanti.

CONDIZIONI GENERALI

A tutte le comunicazioni, proposte, preventivi, vendite, consegne e forniture e/o contratti di Trespa formulati sia a voce che per iscritto e a tutte le connesse attività di Trespa si applicano le Condizioni generali di vendita di Trespa International B.V. (*Algemene verkoopvoorwaarden Trespa International B.V.*), depositate in data 20 Febbraio 2015 presso la Camere di Commercio e dell'Industria per il Limburgo settentrionale e centrale con sede a Venlo (Paesi Bassi) con numero 24270677, pubblicate nel sito web di Trespa: www.trespa.com/documentation e scaricabili dallo stesso sito. A tutte le comunicazioni, proposte, preventivi, vendite, consegne e forniture e/o contratti di Trespa North America, Ltd., formulati sia a voce che per iscritto e a tutte le connesse attività si applicano le Condizioni generali di vendita ("Trespa North America General Terms and Conditions of Sale"), pubblicate nel sito web di Trespa, www.trespa.com/documentation e scaricabili da detto sito.

Il testo di dette condizioni generali di vendita sarà inviato gratuitamente su richiesta dell'interessato. Non si tiene alcun conto e non sono considerate applicabili tutte le condizioni generali, diverse da quelle in precedenza richiamate, anche laddove queste siano state richiamate nelle richieste di offerta, nelle accettazioni di offerta, nella carta intestata e/o in qualsiasi altro documento della controparte e ciò anche laddove Trespa non abbia espressamente contestato la o eccetto alla, applicazione o inclusione delle medesime.

PROPRIETÀ INTELLETTUALE

I diritti d'autore e di proprietà intellettuale e tutti gli altri diritti relativi ai contenuti del presente documento (ivi inclusi quelli relativi a loghi, testi e immagini) sono di titolarità esclusiva di Trespa e/o dei suoi licenziatari. Senza la preventiva autorizzazione scritta di Trespa è espressamente vietato qualsiasi utilizzo del contenuto del presente documento, ivi inclusa la sua distribuzione, riproduzione, divulgazione, memorizzazione in un archivio elettronico o trasmissione.

* Trespa, Meteon, Athlon, TopLab, TopLab^{PLUS}, TopLab^{PLUS ALIGN}, TopLab^{ECO-FIBRE}, TopLab^{VERTICAL}, TopLab^{BASE}, Virtuo, Izeon, Pura, Pura NFC, Volkern, Trespa Essentials e Mystic Metallics sono marchi registrati di Trespa.

DOMANDE

Per eventuali domande o osservazioni in merito a quanto sopra si prega di contattare Trespa.



IT2428-432600 ■ VERSION 1.1
BROCHURE CODE IT2428 ■ DATE 03-2022

PER LA VERSIONE PIÙ AGGIORNATA DI QUESTO DOCUMENTO,
SI PREGA DI CONSULTARE IL SITO TRESPA.COM

TRESPA®